



Seria FLIR EX

Kamery termowizyjne typu wskazanie-zdjęcie

Kamery termowizyjne FLIR E5, E6 i E8 to zaawansowane, a przy tym wyjątkowo przystępne cenowo, łatwe w obsłudze narzędzia do wyszukiwania i rozwiązywania problemów w budynkach, instalacjach elektrycznych i maszynach. Dostępne są cztery opcje rozdzielczości (od 120 x 90 do 320 x 240 pikseli w podczerwieni), aby właściwie dopasować narzędzie do wielkości badanego obiektu, odległości od niego i wymaganych szczegółowych informacji. Wszystkie wersje są wyposażone w technologię MSX[®], która pozwala uzyskiwać wyjątkowo szczegółowe obrazy termowizyjne. Możliwość łączenia przez Wi-Fi ze smartfonami i tabletami za pomocą aplikacji FLIR Tools Mobile pozwala na udostępnianie obrazów i wysyłanie raportów z każdego miejsca. Dzięki temu możliwe jest szybsze podejmowanie decyzji o niewrażliwym znaczeniu. Kamery serii Ex generują obrazy termowizyjne, które nie tylko pozwalają znajdować niewidoczne problemy, ale też umożliwiają precyzyjny pomiar temperatury. Te kamery stanowią idealny, nieobciążający budżetu zamiennik stosowanych wcześniej termometrów na podczerwień.

Łatwa obsługa

Intuicyjny, łatwy w obsłudze interfejs do wykonywania pomiarów w trybie termowizyjnym lub MSX

- W pełni automatyczna, bez konieczności ustawiania ostrości
- Prosta nawigacja za pomocą przycisków po ustawieniach ekranowych, trybach obrazowania i narzędziach pomiarowych
- MSX rozszerza obrazy termowizyjne o dodatkowe szczegóły ze zdjęć foto, aby wzmocnić perspektywę i ułatwić ich odczytywanie

Wygodne udostępnianie obrazów i wyników kontroli

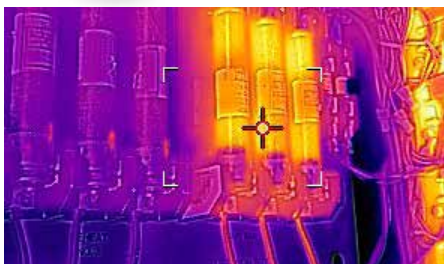
Natychmiastowe pobieranie obrazów, tworzenie raportów i prezentacja wykonanych prac

- Łączność Wi-Fi z urządzeniami mobilnymi za pomocą aplikacji FLIR Tools Mobile
- Szybkie przesyłanie obrazów przez Wi-Fi lub USB w celu ich udokumentowania
- Analizowanie i edycja obrazów oraz tworzenie przekonujących raportów za pomocą FLIR Tools

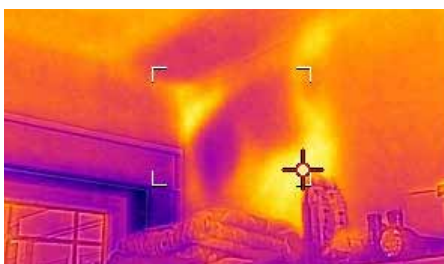
Kompaktowe rozmiary, wytrzymała konstrukcja

Przenośność i możliwość stosowania w trudnych środowiskach

- Mała waga (575 g) i wytrzymałość na upadek z wysokości 2 m
- Waliza transportowa w cenie zestawu
- 2 lata gwarancji na kamerę, 10 lat na czujnik



MSX wyświetla liczby, etykiety i funkcje struktury, co eliminuje konieczność dodatkowego wyświetlania obrazu widzialnego



Rozkłady temperatury umożliwiają wykrycie przerw w izolacji i innych problemów budowlanych

Dane techniczne

Funkcje wg kamery	E5	E6	E8
Rozdzielczość obrazu termowizyjnego	120 x 90 pikseli	160 x 120 pikseli	320 x 240 pikseli
Czułość termiczna/NETD	<100 mK	<60 mK	
Regulacja obrazu	Automatyczna regulacja/blokowanie obrazu	Automatyczna/Ręczna	
Funkcje wspólne			
Pole widzenia (FoV)	45° x 34°		
Minimalna odległość ostrości	0,5 m		
Częstotliwość obrazu	9 Hz		
Ostrość obrazu	Stała		
Wi-Fi	Peer-to-peer lub sieć		
Typ detektora	Niechłodzony mikrobolometr		
Prezentacja i tryby obrazu			
Wyświetlacz	3,0" Kolorowy ekran LCD 320x 240		
Tryby obrazowania	Termowizyjny MSX*, termowizyjny, obraz w obrazie, nakładanie zdjęć termowizyjnych, aparat foto		
Technologia Multi Spectral Dynamic Imaging (MSX)	Wzmocnienie obrazu termowizyjnego przez naniesienie szczegółów z aparatu foto		
Obraz w obrazie	Zdjęcie termowizyjne nałożone na zdjęcie foto		
Palety kolorów	Czarno-biała, żelaza i tęczy		
Rozdzielczość/pole widzenia aparatu foto	640 x 480/55° x 43°		
Funkcje pomiarowe			
Zakres pomiarowy	od -20°C do +250°C		
Dokładność	±2°C lub ±2% wartości odczytu, przy temperaturze otoczenia od 10°C do 35°C i temperaturze obiektu powyżej +0°C		
Punkt pomiarowy, obszar	Punkt centralny, obszar min./maks.		
Tabela/korekcja emisyjności	Tabela emisyjności zdefiniowanych materiałów/zmienna od 0,1 do 1,0		
Dodatkowe dane			
Formaty plików	Standardowy JPEG, z 14-bitowymi danymi pomiarowymi		
Złącza	USB Micro: Przesyłanie danych między urządzeniem i komputerami PC oraz Mac		
Typ i czas pracy akumulatora	Akumulator litowo-jonowy 3,6 V, ok. 4 godzin przy typowej eksploatacji		
Obudowa/upadek	IP 54 (IEC 60529)/2 m		
Masa kamery, z akumulatorem	575 g		

Dane techniczne mogą ulec zmianom bez uprzedniego powiadomienia. Najnowsze dane techniczne są dostępne na www.flir.com



Szybkie pobieranie obrazów przez USB



Łączność bezprzewodowa ze smartfonami, tabletami itp.



* Po rejestracji produktu na www.flir.com

SWEDEN

Instruments Division
FLIR Systems AB
Antennvägen 6
187 66 Täby
Tel. : +46 (0)8 753 25 00
E-mail : flir@flir.com

Benelux

Sales Administration
FLIR Commercial Systems
Luxemburgstraat 2
2321 Meer
Belgium
Tel.: +32 (0) 3665 5100

FLIR Germany

Frankfurt
Tel. +49 (0)69 95 00 900

FLIR Spain

Madrid
Tel. +34 91 573 48 27

FLIR France

Torcy
Tel. +33 (0)1 60 37 01 00

FLIR Russia

Moscow
Tel. +7 495 669 70 72

FLIR Italy

Milan
Tel. +39 (0)2 99 45 10 01

FLIR Middle East

Dubai
Tel. +971 4 299 6898

FLIR UK

West Malling
Tel. +44 (0)1732 220 011

FLIR Turkey

Istanbul
Tel. +90 (212) 317 90 55

FLIR Africa

Johannesburg
Tel. +27 11 300 5622

www.flir.com
NASDAQ: FLIR

Eksport opisanych tu urządzeń może wymagać uzyskania pozwolenia eksportowego od władz USA. Zabroniony jest ich reeksport naruszający prawo USA. Obrazy i zdjęcia służą wyłącznie celom ilustracyjnym. Dane techniczne mogą ulec zmianom bez uprzedniego powiadomienia. ©2017 FLIR Systems, Inc. Wszelkie prawa zastrzeżone. (aktualizacja 24 stycznia) 17-0072_PL