



## ZALETY FLIR C3

Specjaliści budowlani i elektrycy, którzy już stosują narzędzia termowizyjne, doceniają ich zalety w lokalizowaniu ukrytych elementów o niewłaściwej temperaturze, które, jeśli nie zostaną wykryte, mogą poskutkować kosztownymi awariami. Ta wspólna technologia znajduje uznanie u rzeczoznawców budowlanych, hydraulików, pracowników ekip remontowych, elektryków, techników systemów ogrzewania, wentylacji i klimatyzacji oraz specjalistów z wielu innych branż. Wszyscy oni potrzebują kamery termowizyjnej, która jest wystarczająco mała, aby mogli ją zawsze mieć przy sobie i wykonywać kontrole w każdej sytuacji. Takie narzędzie musi być wystarczająco przystępne cenowo, aby praktycznie każdy mógł się w nie zaangażować. Jednocześnie musi być wyposażone we wszystkie potrzebne funkcje pozwalające na sprawne wykonywanie pracy. Odpowiedzią jest FLIR C3.

## CIEPŁO JAK NA DŁONI:

Identyfikuj wzorce rozkładu ciepła i różnice temperatur, które mogą świadczyć o przeciążonych obwodach, braku izolacji, obciążonych połączeniach, zawilgoceniu i innych niedostrzegalnych problemach elektrycznych i konstrukcyjnych.

## OSZCZĘDNOŚĆ CZASU:

Dzięki termowizji możliwe jest szybkie, bezstykowe i nieniszczące diagnozowanie ukrytych problemów, co przekłada się na wzrost wydajności pracy.

## DOKUMENTACJA WYKONANEJ PRACY:

Obraz z FLIR C3 to niepodważalny dowód. Wraz z załączonym oprogramowaniem do raportowania FLIR Tools, obrazy termowizyjne pomagają weryfikować konieczność wykonania napraw i stanowią dowód (przed wykonaniem i po wykonaniu prac), że projekt został wykonany prawidłowo.

## LEPSI OD KONKURENCJI:

C3 ma funkcję łączności Wi-Fi. Użytkownik może więc natychmiast udostępnić wyniki obserwacji klientom. Możliwość pogłębienia doświadczenia technicznego idzie w parze z większym uznaniem klientów.

## PEŁNA LINIA PRODUKTÓW

### NARZĘDZIA TESTOWO-POMIAROWE

Widobioskopy / kamery inspekcyjne, mierniki cęgowe, mierniki uniwersalne, wilgotnościomiernicze, bezstykowe wykrywacze napięcia prądu przemiennego



### E-SERIES - URZĄDZENIA TYPU WSKAZANIE-ZDJĘCIE/PROFESJONALNE

Parametry kamer FLIR Ex i Exx-Series są szczególnie przydatne do częstych kontroli/diagnostyki IR.

### WYSOKA WYDAJNOŚĆ T-SERIES

Kamery FLIR T-Series podnoszą poprzeczkę w dziedzinie produktywności i rozdzielczości



Dystrybucja

17-1780-PL

[www.flir.eu/C3](http://www.flir.eu/C3)

# TERMOWIZJA POKAZUJE UKRYTE I KOSZTOWNE PROBLEMY



## FLIR C3™

KOMPAKTOWA PROFESJONALNA KAMERA TERMOWIZYJNA

**FLIR Commercial Systems**

Luxemburgstraat 2  
2321 Meer - Belgium  
Tel.: +32 (0) 3665 5100



# MOC TERMOWIZJI W TWOJEJ KIESZENI

FLIR C3 to wielofunkcyjna kieszonkowa kamera termowizyjna. Jest to nieodzowne, podręczne narzędzie dla inspektorów budynków, techników, utrzymania obiektów, specjalistów ds. ogrzewania, wentylacji i klimatyzacji oraz elektryków. Warto mieć ją przy sobie, aby w każdej chwili lokalizować przegrzewające się bezpieczniki, infiltracje zimnego powietrza, problemy z rurami wodociągowymi itp.

Do niezbędnych w pracy funkcji C3 należą: technologia poprawy obrazu w czasie rzeczywistym MSX, pomiar maksymalnej i minimalnej temperatury w danym obszarze oraz łączność Wi-Fi. Dzięki nim można szybko wykonywać swoją pracę, wykrywać problemy, udostępniać obrazy innym specjalistom i klientom oraz dokumentować naprawy.

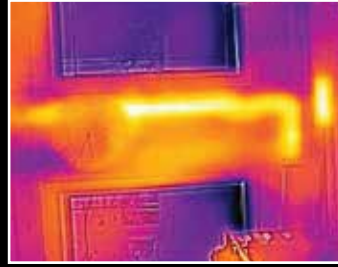
## GLÓWNE ZALETY:

- Dostrzega problemy ciepłone, niewidoczne dla oka
- Łączność Wi-Fi umożliwia natychmiastowe udostępnianie obrazów w trybie peer-to-peer
- Funkcja obszaru wskazuje najgorętsze i najzimniejsze punkty (maks./min.)
- Rejestracja temperatur od -10°C do 150°C
- Funkcja MSX ułatwia odczytywanie liczb, etykiet i innych elementów
- Zapis danych pomiarowych w plikach JPEG, pozwala na uzasadnienie dokonanej oceny
- Łatwy podgląd dzięki automatycznej orientacji
- Kamera, którą możesz zawsze zabrać ze sobą
- Atrakcyjna cena, pasująca do każdego budżetu
- Bezpłatne oprogramowanie FLIR Tools do analizy i przygotowywania raportów
- W zestawie etui na C3



## NAJWAŻNIEJSZE CECHY

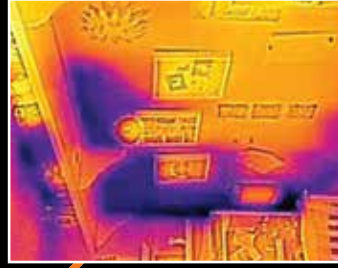
- 1 Lekka i płaska konstrukcja
- 2 Jasny, 3-calowy ekran dotykowy
- 3 Wbudowane oświetlenie i lampa błyskowa LED
- 4 Duży przycisk migawki zapisuje obraz termowizyjny, widzialny i dane MSX w każdym pliku JPEG
- 5 Przycisk włączania/wyłączania jest łatwo dostępny i szybko uruchamia urządzenie
- 6 Złącze USB Micro-B do przesyłania plików i danych
- 7 Kamera światła widzialnego
- 8 Kamera termowizyjna
- 9 Intuicyjny interfejs użytkownika
- 10 Wi-Fi



Wykrywanie gorącej rury w ścianie



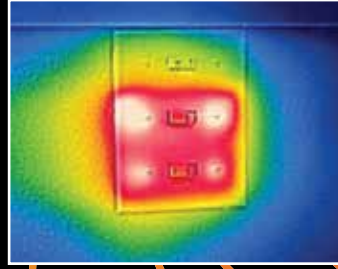
Kontrola dachów



Braki w izolacji



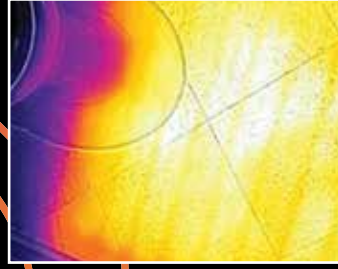
Kieszonkowy rozmiar



Gorące miejsca w instalacji elektrycznej



Wykrywanie i rozwiązywanie problemów z instalacjami hydraulicznymi, grzewczymi, wentylacyjnymi i klimatyzacyjnymi



Ciepło z ogrzewania podłogowego