

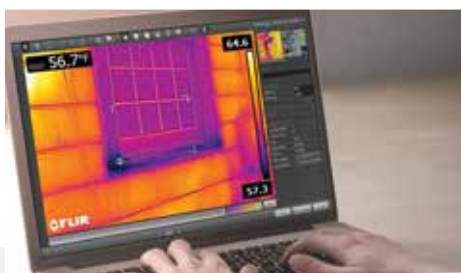
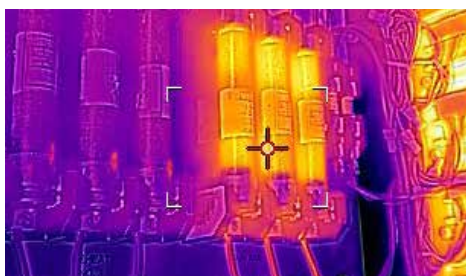


## KAMERA TERMOWIZYJNA Z MSX® I WI-FI

### FLIR seria Ex

Kamery FLIR E4, E5-XT, E6-XT i E8-XT to zaawansowane, przystępne cenowo i łatwe w obsłudze narzędzia do wyszukiwania i rozwiązywania problemów w budynkach, instalacjach elektrycznych i maszynach. Dzięki czterem opcjom rozdzielczości – do 320 × 240 pikseli w paśmie termowizyjnym – i możliwości dokładnego pomiaru temperatury w zakresie od -20°C do 550°C / od -4°F do 1022°F (E6-XT i E8-XT) modele z serii Ex oferują właściwie narzędzie zależnie od wielkości badanego obiektu, odległości od niego, wymagań dotyczących szczegółów obrazu i indywidualnych potrzeb budżetowych. Wszystkie modele są wyposażone w technologię MSX®, która umożliwia uzyskiwanie wyjątkowo szczegółowych obrazów termowizyjnych. Możliwość łączenia się przez Wi-Fi ze smartfonami i tabletami za pomocą aplikacji FLIR Tools Mobile® pozwala na udostępnianie obrazów i wysyłanie raportów z dowolnego miejsca. Dzięki temu możliwe jest szybsze podejmowanie decyzji o niewrażliwym znaczeniu. Kamery z serii Ex pozwalają uzyskać przewagę nad konkurencją i dostarczyć klientom obrazy termowizyjne wyraźnie określające źródło problemów elektrycznych, mechanicznych i budowlanych.

[www.flir.com/Ex-Series](http://www.flir.com/Ex-Series)



#### ŁATWA OBSŁUGA

Intuicyjny interfejs użytkownika sprawia, że pomiary w trybie termowizyjnym i MSX są prostsze

- W pełni automatyczna, bez konieczności ustawiania ostrości
- Dokładne pomiary obiektu za pomocą punktu centralnego lub maks./min. ramki obszaru
- Proste przyciski umożliwiają łatwą nawigację po ustawieniach ekranowych, trybach obrazowania i narzędziach pomiarowych
- Aktywacja funkcji MSX pozwala zwiększać szczegóły obrazu w podczerwieni, aby poprawić perspektywę i możliwość interpretacji

#### WYGODNE PRZEKAZYWANIE OBRAZÓW I WNIOSKÓW

Natychmiastowe pobieranie obrazów, tworzenie raportów i przekazywanie wniosków

- Rejestrowanie standardowych, pomiarowych obrazów JPEG, które można łatwo przekazywać klientom
- Łączność Wi-Fi z urządzeniami mobilnymi za pomocą aplikacji FLIR Tools Mobile
- Szybkie przesyłanie obrazów przez Wi-Fi lub USB w celu ich udokumentowania
- Analiza i edycja obrazu oraz tworzenie raportów za pomocą narzędzi FLIR

#### KOMPAKTOWE ROZMIARY I WYTRZYMAŁA KONSTRUKCJA

Przenośność, bezpieczeństwo i wydajność w trudnych warunkach

- Lekkie i dobrze wyważone – tylko 0,575 kg (1,2 lb)
- Wytrzymują test upadku z wysokości 2 m
- Obudowa IP54 zapewnia wysoki poziom ochrony przed pyłem i wodą
- 2 lata gwarancji na kamerę i 10 lat na detektor

## DANE TECHNICZNE

Parametry obrazu i obiektywu	E4	E5-XT	E6-XT	E8-XT
Rozdzielczość w podczerwieni	80 × 60 (4800 pikseli)	160 × 120 (19 200 pikseli)	240 × 180 (43 200 pikseli)	320 × 240 (76 800 pikseli)
Czułość termiczna/NETD	<0,15°C (0,27°F) / <150 mK	<0,10°C (0,27°F) / <100 mK	<0,06°C (0,11°F) / <60 mK	<0,05°C (0,09°F) / <50 mK
Rozdzielczość przestrzenna (IFOV)	10,3 mrad	5,2 mrad	3,4 mrad	2,6 mrad
Pole widzenia (FoV)	45° × 34°			
Liczba F	1,5			
Częstotliwość obrazu	9 Hz			
Ostrość obrazu	Stała			
<b>Dane detektora</b>				
Typ detektora	Matryca detektorów (FPA), mikrolometr bez układu chłodzenia			
Zakres widmowy	7,5–13 μm			
<b>Prezentacja i tryby obrazu</b>				
Wyświetlacz	3-calowy, kolorowy ekran LCD 320 × 240			
Regulacja obrazu	Automatyczna regulacja/blokowanie obrazu			
Tryby obrazowania	Termowizyjny MSX, termowizyjny, obraz w obrazie, przenikanie obrazów Foto i IR, aparat foto			
Palety kolorów	Żelaza, tęczy, czarno-biała			
<b>Analiza pomiarów</b>				
Zakres pomiarowy	od -20°C do 250°C (od -4°F do 482°F)	od -20°C do 400°C (od -4°F do 752°F) w dwóch zakresach	od -20°C do 550°C (od -4°F do 1022°F) w dwóch zakresach	od -20°C do 550°C (od -4°F do 1022°F) w dwóch zakresach
Dokładność	±2°C (±3,6°F) lub ±2% wartości odczytu przy temperaturze otoczenia od 10°C do 35°C (od 50°F do 95°F) i temperaturze obiektu powyżej 0°C (32°F)			
Punkt pomiarowy	Punkt w centrum obrazu			
Obszar	Kwadrat z odczytem maks./min.			
Izoterma	Powyżej poziomu alarmowego, poniżej poziomu alarmowego			
<b>Przekazywanie i interfejsy danych</b>				
Złącza	USB Micro: przesyłanie danych między urządzeniem i komputerami PC oraz Mac			
Wi-Fi	Peer-to-peer lub infrastruktura			
Format plików	Standardowy JPEG z 14-bitowymi danymi pomiarowymi			
<b>Informacje ogólne</b>				
Zakres temperatur pracy	od -15°C do 50°C (od 5°F do 122°F)			
Akumulator	Akumulator litowo-jonowy o mocy 3,6 V			
Czas pracy akumulatora	Ok. 4 h w temperaturze otoczenia 25°C (77°F) i przy typowych warunkach eksploatacji			
Czas ładowania akumulatora	2,5 godziny do 90% pojemności w kamerze. 2 godziny w ładowarce			
Upadek	2 m (6,6 ft)			
Masa kamery, z akumulatorem	0,575 kg (1,27 lb)			
Wymiary kamery (dł. × szer. × wys.)	244 × 95 × 140 mm (9,6 × 3,7 × 5,5 cala)			
Zawartość opakowania	Kamera termowizyjna, wytrzymała waliza transportowa, akumulator, kabel USB, zasilacz/ładowarka z wtyczkami kompatybilnymi z systemami w UE, Wielkiej Brytanii, USA i Australii, drukowana dokumentacja			

Dane techniczne mogą ulec zmianie bez powiadomienia. Najnowsze dane techniczne są dostępne na stronie [www.flir.com](http://www.flir.com)

### CORPORATE HEADQUARTERS

FLIR Systems, Inc.  
27700 SW Parkway Ave.  
Wilsonville, OR 97070  
USA  
PH: +1 866.477.3687

### EUROPE

FLIR Commercial Systems  
Luxemburgstraat 2  
2321 Meer  
Belgium  
Tel. : +32 (0) 3665 5100  
Fax : +32 (0) 3303 5624  
E-mail : [flir@flir.com](mailto:flir@flir.com)

[www.flir.com](http://www.flir.com)  
NASDAQ: FLIR

Opisane tu urządzenia podlegają ograniczeniom eksportowym Stanów Zjednoczonych, a ich eksport może wymagać uzyskania licencji. Zabroniony jest ich reeksport naruszający prawo USA. Obrazy i zdjęcia mają charakter wyłącznie poglądowy. Dane techniczne mogą ulec zmianie bez powiadomienia.  
©2019 FLIR Systems, Inc. Wszystkie prawa zastrzeżone. 03/19

18-2963-INS-A4



The World's Sixth Sense®